



¿Qué contiene un Cigarrillo-electronico?

El cigarrillo electrónico usa batería para calentar el líquido y convertirlo en el vapor que es inhalado. No es solo un vapor de agua inofensivo. El líquido o "e-juice" contiene varios químicos. Cuando ese líquido o "e-juice" se calienta, químicos más tóxicos y dañinos se forman. Lo que científicos saben es que estos químicos tóxicos y metales han sido encontrados en los cigarrillos electrónicos:

Nicotina



Propilengli
-col



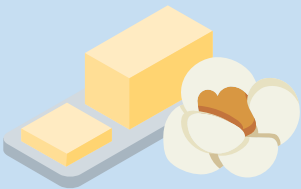
Carcinoge
-nicos



Acroleína



Diacetilo



Dietilenglicol



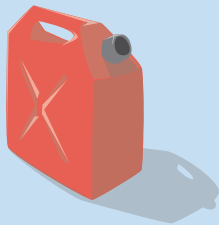
Metales
pesados



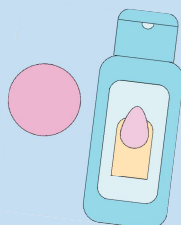
Cadmio



Benceno



Acetona



Formaldehido



Tolueno



Aprenda más en:
tobaccofree-ri.org

TOBACCO
FREE
RHODE
ISLAND

American
Lung Association.
Rhode Island

¿Qué hay en un Cigarrillo electrónico?



El cigarrillo electrónico usa batería para calentar el líquido y convertirlo en el vapor que es inhalado. No es solo un vapor de agua inofensivo. El líquido o "e-juice" contiene varios químicos. Cuando ese líquido o "e-juice" se calienta, químicos más tóxicos y dañinos se forman. Lo que científicos saben es que estos químicos tóxicos y metales han sido encontrados en los cigarrillos electrónicos:

Nicotina

sustancia altamente adictiva que afecta negativamente el desarrollo cerebral en adolescentes

Propilenglicol

aditivo comúnmente encontrado en alimentos; utilizado en anticongelante o antifreeze, disolvente de pintura y humo artificial en las máquinas de humo

Diacetilo

un químico relacionado a bronquitis, una enfermedad obliterante en el pulmón o mejor conocida como "pulmón de popcorn"

Dietilenglicol

un químico tóxico usado en anticongelante o "antifreeze" que ha sido relacionado con enfermedades del pulmón

Benceno

un compuesto volátil orgánico (CVO) que se encuentran en los muelles 'escapes' de autos

Acetona

un solvente transparente que compañías añaden a ciertos productos como removedor de pintauñas

Carcinogénicos

químicos mejor conocidos por causar cáncer, incluidos el acetaldehído y formaldehído

Acroleína

un herbicida principalmente utilizado para matar grama o hierba, este también puede causar daños irreversibles a los pulmones

Formaldehído

un químico que se relaciona con causar bronquitis obliterante, una enfermedad del pulmón mejor conocida como el "pulmón de popcorn"

Cadmio

un metal tóxico que se encuentra en cigarrillos tradicionales y que enfermedad y dificultad para respirar

Tolueno

tolueno se puede encontrar en diluyentes de pintura, detergentes para limpiar brochas de pintura, pinta uñas, pega o adhesivos, tintas y removedores de manchas

Heavy Metals

metales pesados como el níquel, estaño y plomo

Aprenda más en:
tobaccofree-ri.org

TOBACCO
FREE
RHODE
ISLAND

 **American
Lung Association.**
Rhode Island